

IQuest – de online enquête tool

IQuest is een uitgebreide online tool om het proces van enquêtes te beheren. Van het online maken van enquêtes, tot het uitnodigen van deelnemers en het monitoren van respons is allemaal met een klik mogelijk.

IQuest heeft een visuele interface dat de mogelijkheid geeft aan de (niet)ervaren business gebruiker gemakkelijk met klikken en slepen een enquête samen te stellen. Tekst van de enquêtes kan met inline editing worden aangepast.

1. één scherm
2. één klik
3. één dashboard
4. één navigator
5. één optie pallet

Ook op de iPad, iPhone en andere tablets kan zowel online als offline enquêtes afgenomen en bekeken worden. Rapportages kunnen online worden bekeken.

Voordelen IQuest

- Maakt eenvoudig enquêtes in 1 klik/scherm;
- Koppelt en/of importeert vanuit meerdere bestaande databronnen;
- Geschikt voor zowel financiële data als andere management data;
- 1-klik import en/of maken van contactlijsten;
- Wereldwijd 24/7 beschikbaar;
- Security is optimaal – alle data van onze klanten zijn optimaal beveiligd.

IQuest functionaliteiten o.a.

1. Keuze uit verschillende vraag- en tabeltypen;
2. Template voor enquêtes;
3. Eigen logo en opmaak eenvoudig te implementeren;
4. Eenvoudig online delen, kopiëren en hergebruiken van enquêtes;
5. Statistieken realtime te volgen op een persoonlijke dashboard;
6. Software as a Service (SAAS).
7. Samen met IQ Report, Basesoft Solutions online reporting tool te gebruiken

Basesoft Solutions BV

Herengracht 564
1017 CH Amsterdam
P +31206847087
E sales@basesoft.com
I www.basesoft.com

Basesoft Solutions SRL

Str. Bihorului 10
400295 Cluj-Napoca
Romania
P +31206847087
E sales@basesoft.com
I www.basesoft.com

IQuest toepassingen

IQuest kan gebruikt worden door overheidsinstanties, gemeenten, onderwijsinstellingen, zorginstellingen en multinationals. Zowel bij commerciële als niet-commerciële organisaties.

Voorbeelden van onderzoeken waarvoor IQuest gebruikt kan worden zijn o.a.:

- **Klantentevredenheid**
- **Marktonderzoek**
- **Evaluatie reclame campagnes**
- **Telemarketing**
- **Concurrenten**
- **Beurs vragenlijsten**
- **Bezoekers vragenlijsten**
- **Werknemers enquêtes**
- **Service evaluatie**
- **Kwaliteits controle**
- **Quick surveys**
- **Patiënten onderzoeken**
- **Leden enquêtes**
- **Huurders enquêtes**
- **Lezers onderzoeken**

Express Delivery: TNT Express wereldwijd

Al meer dan 14 jaar is TNT Express klant van Basesoft Solutions. Basesoft Solutions heeft inmiddels meerdere applicaties ontwikkeld die gebaseerd zijn op IQ Portal.

Over TNT

TNT Express is Europees marktleider op het gebied van wereldwijde koerier- en express diensten voor de zakelijke markt. Wekelijks vervoeren de 75.000 medewerkers van TNT via een wereldwijd netwerk 4,4 miljoen express pakketten, documenten en vracht naar meer dan 200 landen.

Customer Loyalty Measurement voor TNT Express Wereldwijd

Deze online oplossing wordt gebruikt om het mogelijk te maken meer dan 350.000 online enquêtes te versturen aan TNT klanten over de hele wereld. De resultaten worden geanalyseerd en gebenchmarked en grafisch weergegeven bestemd voor TNT Customer Service Managers en Country managers. Het is ook beschikbaar via TNT Intranet.

Hoge reductie van handling en kosten

TNT express wereldwijd gebruikt IQuest om periodiek van klanten de loyaliteit te meten in meer dan 52 verschillende talen. Via internet en papier worden periodiek de meningen van meer dan 350.000 klanten verzameld. De resultaten worden door IQuest van Basesoft Solutions verwerkt. IQuest heeft de doorlooptijd en kosten voor de TNT klanten tevredenheids onderzoeken verminderd.

Direct Online feedback

De in IQuest gemaakte rapportages en analyses bieden TNT waardevolle informatie over hoe TNT's klanten service door de klanten worden beoordeeld. Door het gebruiksgemak en de realtime rapportages krijgt TNT snel inzicht in de prestaties en de groei van de individuele landen waar TNT opereert. Met deze informatie kan het management de kwaliteit van TNT klantenservice wereldwijd managen en bijsturen.

Bovenstaande oplossingen zijn hulpmiddelen en spelen een belangrijke rol bij het managen en monitoren van de klanten service van TNT Express wereldwijd.

Basesoft Solutions BV

Herengracht 564
1017 CH Amsterdam
P +31206847087
E sales@basesoft.com
I www.basesoft.com

Basesoft Solutions SRL

Str. Bihorului 10
400295 Cluj-Napoca
Romania
P +31206847087
E sales@basesoft.com
I www.basesoft.com



Branche vereniging: Federatie Metaal- en Electrotechniek (FME) met 130 verenigingen

Voor de verenigingen aangesloten bij FME hebben gebruiken wij een enquêtemodule (IQuest) met uitgebreide rapportage en benchmarking functionaliteiten (IQ Report).

Met dit systeem worden zeer markt gevoelige gegevens over omzet verzameld en gerapporteerd.

Basesoft Solutions

Basesoft Solutions is opgericht in 1996 om een Business Intelligence oplossing te ontwikkelen voor TNT Wereldwijd. Basesoft Solutions is leidend in business oplossingen met meer dan 14 jaar ervaring. Basesoft Solutions heeft een duidelijke innovatieve kijk op ICT voor kleine tot grote ondernemingen. Basesoft Solutions bouwt online standaard en maatwerk oplossingen gebaseerd op IQ Portal. Flexibiliteit, schaalbaarheid en compatibiliteit met de bestaande infrastructuur en legacy systemen van ondernemingen en overheden zijn hierbij essentieel.

Basesoft Solutions heeft zowel nationale- als internationale klanten binnen de Overheid, Industrie, Transport en Business Services. Klanten van Basesoft Solutions zijn onder andere: The European Lamp Companies Federation (ELC), PricewaterhouseCoopers, TNT Wereldwijd, Berenschot, FME (branche organisatie van de werkgevers van metaal en electrotechniek) en VNG Internationaal.

Dankzij onze professionele werkwijze en de kwaliteit van onze dienstverlening heeft Basesoft Solutions een langdurige samenwerking opgebouwd met onze klanten

Contact

Meer weten? Neem contact op met het kantoor van Basesoft Solutions in Amsterdam of stuur een email naar sales@basesoft.com met een korte uitleg van uw vraag, dan nemen wij contact met u op.

Basesoft Solutions BV

Herengracht 564
1017 CH Amsterdam
P +31206847087
E sales@basesoft.com
I www.basesoft.com

Basesoft Solutions SRL

Str. Bihorului 10
400295 Cluj-Napoca
Romania
P +31206847087
E sales@basesoft.com
I www.basesoft.com

Onze klanten: een selectie



PHILIPS
sense and simplicity



PURE LIJFKRACHT

Basesoft Solutions BV

Herengracht 564
1017 CH Amsterdam
P +31206847087
E sales@basesoft.com
I www.basesoft.com

Basesoft Solutions SRL

Str. Bihorului 10
400295 Cluj-Napoca
Romania
P +31206847087
E sales@basesoft.com
I www.basesoft.com


Voorbeelden 1

Privacy • Disclaimer • About Us Copyright © 2009, BaseSoft B.V.

IQPortal

Survey Compose Designer - My Survey

TNT CLM 2009


TNT Customer Loyalty Survey

DO WE EXCEED YOUR EXPECTATIONS?
To what extent the following is important?

	--	-	+-	+	++	n.v.t.
Ease of getting in contact with the required person within TNT Express	○	○	○	○	○	○
Speed of Customer Service answering your telephone calls	○	○	○	○	○	○
Suitability of Next Day / Time Critical express services	○	○	○	○	○	○
Suitability of Day Definite services (longer than 2 days)	○	○	○	○	○	○

Select applicable elements important for TNT as your carrier

<input type="checkbox"/> service	<input type="radio"/>
<input type="checkbox"/> pricing	<input type="radio"/>
<input type="checkbox"/> speed	<input type="radio"/>
<input type="checkbox"/> accuracy	<input type="radio"/>

What is your responsibility concerning express shipments in your company ?

decision maker	<input type="radio"/>
influencer	<input type="radio"/>
user	<input type="radio"/>
other	<input type="radio"/>

Composing of graphs

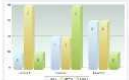





1. Enter your data

Graph title

[Click here to paste your data from excel](#)

	PC's	Laptops	Smartphones
Netherlands	1700	2200	3100
Germany	3500	2300	2900
France	1200	3500	1600

2. Choose the way you want to represent your data

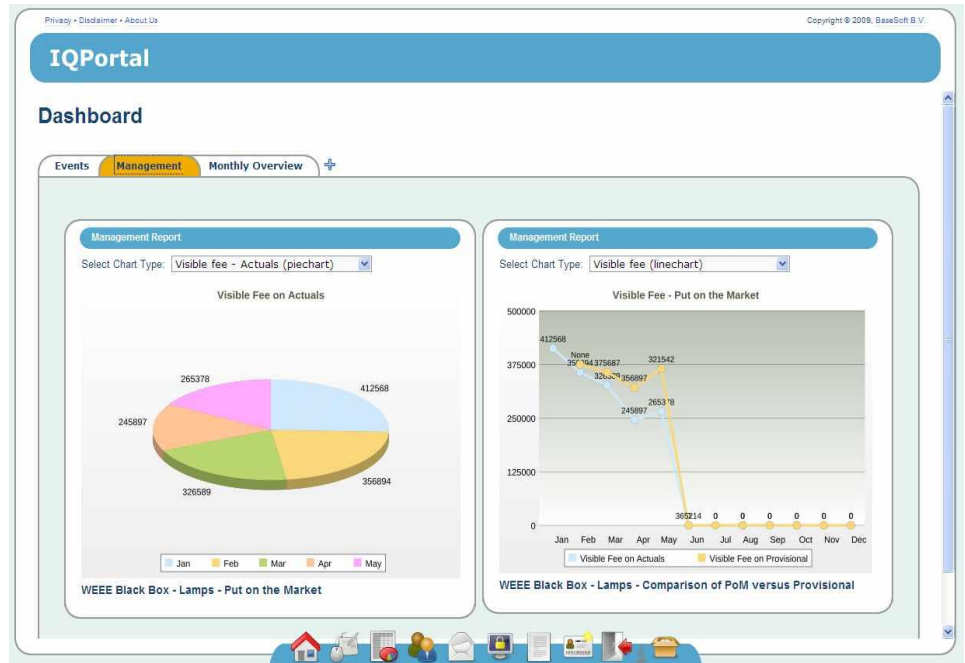
Turnover (in MEuro)



Basesoft Solutions BV
Herengracht 564
1017 CH Amsterdam
P +31206847087
E sales@basesoft.com
I www.basesoft.com

Basesoft Solutions SRL
Str. Bihorului 10
400295 Cluj-Napoca
Romania
P +31206847087
E sales@basesoft.com
I www.basesoft.com

Voorbeelden 2



Breakdown by Statistical Period

	April	May	YTD
Declared in the month (normal)	4,234,678	3,467,913	23,235,783
Declared in the month (forfeit)	201,638	30,238	982,091
Total declared in the month	4,436,316	3,498,151	24,217,874
Impact late declarations	83	-192	-32,734
Impact resubmitted declarations	-	-	1,234
Normal (filed in later months)	-	-	328
Forfeit (triggered in later months)	-	-	-
Total declared in later periods	83	-192	-31,172
Total declared	4,436,399	3,497,959	24,186,702

Note: not a headline

Breakdown by Invoiced Period

	May	June	YTD
Invoiced in the month (normal)	3,556,768	3,896,341	23,245,092
Invoiced in the month (forfeit)	100,235	245,663	703,001
Invoiced in the month (total for period)	3,657,003	4,142,004	25,672,102
Corrections for previous periods	-140,834	-19,345	-291,023
Invoiced in the month (as normal over previous periods)	5,221	-	5,206,235
Invoiced in the month (as forfeit over previous periods)	255,062	-	402,231
Total Invoiced	3,776,452	4,122,659	30,989,545

Basesoft Solutions BV
Herengracht 564
1017 CH Amsterdam
P +31206847087
E sales@basesoft.com
I www.basesoft.com

Basesoft Solutions SRL
Str. Bihorului 10
400295 Cluj-Napoca
Romania
P +31206847087
E sales@basesoft.com
I www.basesoft.com

Voorbeelden 3

The screenshot displays the IQPortal Dashboard interface. At the top, there is a navigation bar with 'Privacy', 'Disclaimer', and 'About Us' links, and a copyright notice for BaseSoft B.V. The main header reads 'IQPortal' and 'Dashboard'. Below this, there are tabs for 'Events', 'Management', and 'Monthly Overview'. The 'Events' tab is active, showing a 'Publication Overview Widget' with a table of publications. The table has columns for 'id', 'name', 'label', 'anonymous', 'status', 'begin_date', and 'end_date'. Below the table is an 'Important Alerts' section with two alerts: 'Free-rider Detected (DemoCompany)' and 'Possible hotlinking, needs investigation'. To the right, there is a 'Calendar Widget' for June 2009. A 'Dashboard palette' on the right side lists various widgets like 'Block', 'Column', 'Invoices', 'Calendar', etc.

id	name	label	anonymous	status	begin_date	end_date
1	My Survey	Demo Survey	false	Publication Scheduled Status	Thu Jun 04 2009 14:15:25 GMT+0200	Fri Jun 05 2009 16:00:00 GMT+0200

Basesoft Solutions BV
Herengracht 564
1017 CH Amsterdam
P +31206847087
E sales@basesoft.com
I www.basesoft.com

Basesoft Solutions SRL
Str. Bihorului 10
400295 Cluj-Napoca
Romania
P +31206847087
E sales@basesoft.com
I www.basesoft.com